

# 定性分析报告

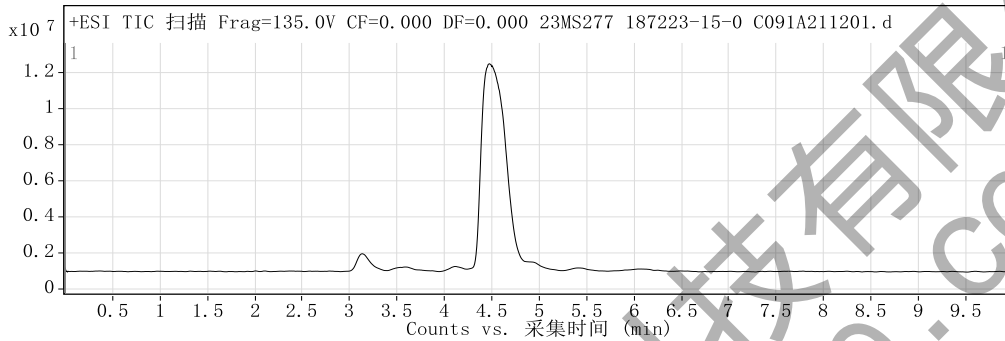
数据文件名称 23MS277 187223-15-0 C091A211201.d  
样品类型 Calibration  
仪器名称 Instrument 1  
采集方法 通用方法(D泵).m  
IRM 校正状态 Not Applicable  
注释

样品名称 23MS277 187223-15-0 C091A211201  
位置 Vial 14  
用户名 DESKTOP-4G0NUSO\mouxin  
采集时间 2023/9/19 19:03:44  
DA 方法 Default.m

设备类型 TandemQuadrupole      **Sample Group**  
**Info.**      **Stream Name** LC 1  
Acquisition SW 6400 Series Triple  
Version Quadrupole 10.0 (142)

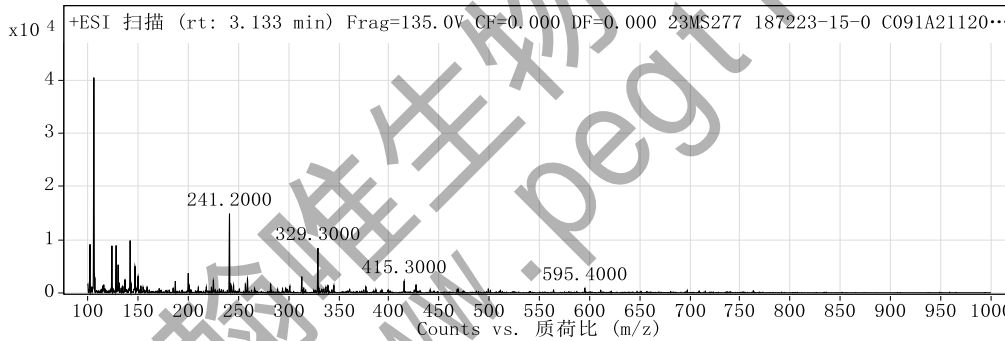
## 用户色谱图

裂解电压 135    碰撞能量 0    电离模式 ESI



## 用户质谱图

裂解电压 135    碰撞能量 0    电离模式 ESI

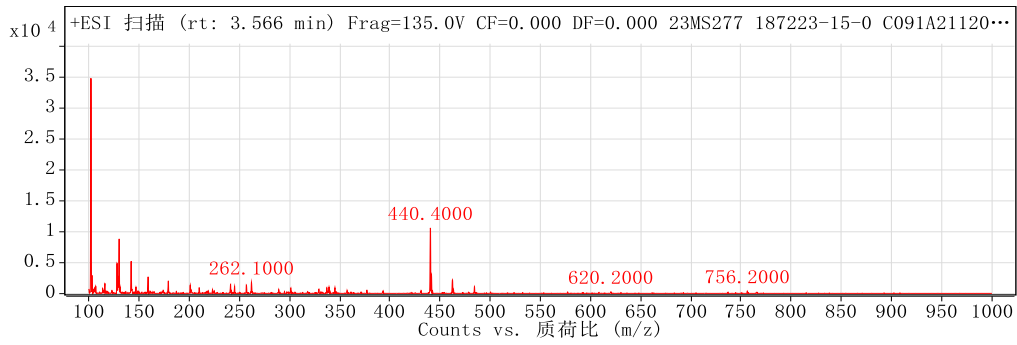


## 峰列表

m/z	z	丰度
102.2		9147.5
106	1	40498.56
124	1	8873.74
128.2		8932.16
130.2		5307.2
142.2		9863.58
147		5009.96
200.1		3704.8
241.2		14904.26
329.3		8445.78

裂解电压 135    碰撞能量 0    电离模式 ESI

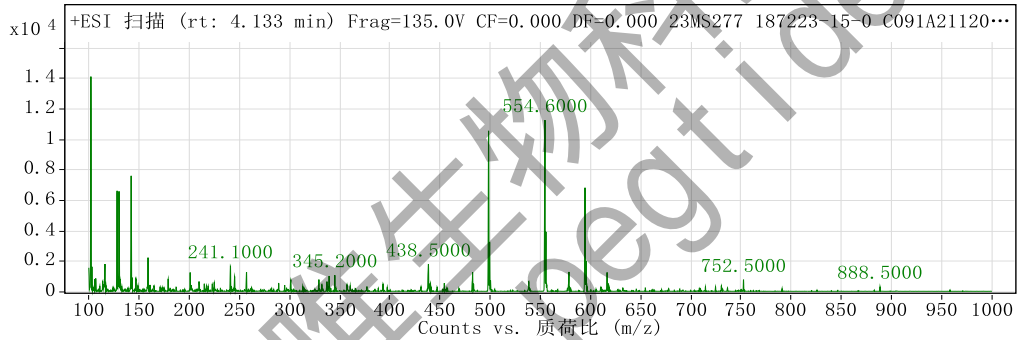
# 定性分析报告



峰列表

m/z	z	丰度
102.1	1	34765.7
103.1	1	2969.68
128.1		4892.06
129.2		2244.86
130.3		8840.72
142.2		5224.22
159.1		2718.12
440.4		10609.72
441.5	1	2995.16
462.4		2218.02

裂解电压 135 碰撞能量 0 电离模式 ESI

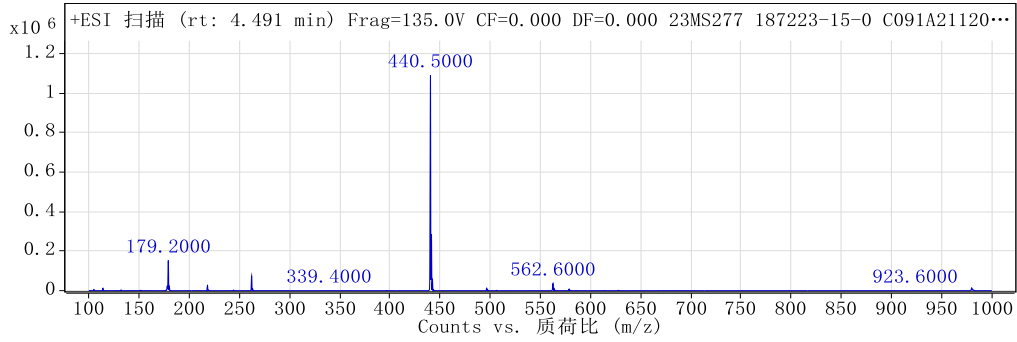


峰列表

m/z	z	丰度
102.1	1	14115.66
128.2	1	6629.6
130.1	1	6596.64
142.2		7611.34
159		2250.26
498.4		10560.24
499.5		3254.46
554.6	1	11265.08
555.6	1	3942.38
594.5	1	6831.98

裂解电压 135 碰撞能量 0 电离模式 ESI

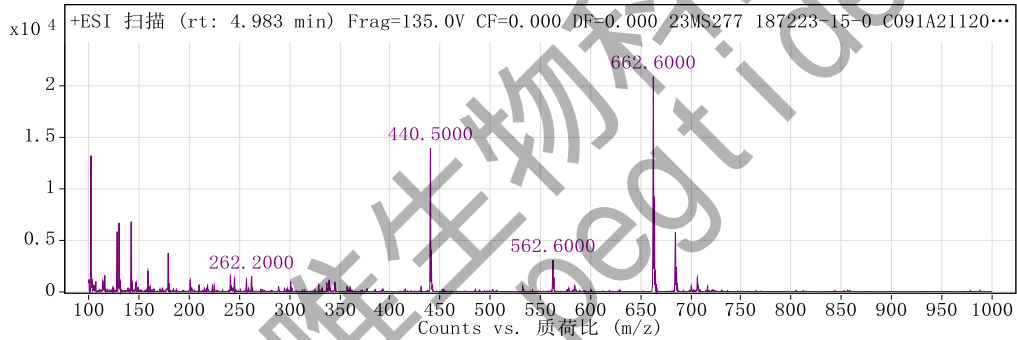
# 定性分析报告



峰列表

m/z	z	丰度
178.1		22201.08
179.2	1	152475.39
180.2	1	22778.92
218.3		25665.68
262.3	1	74464.95
440.5	1	1089119.38
441.5	1	283938.13
442.5	1	50757.3
562.6	1	36439.72
979.8		14071.18

裂解电压 135      碰撞能量 0      电离模式 ESI

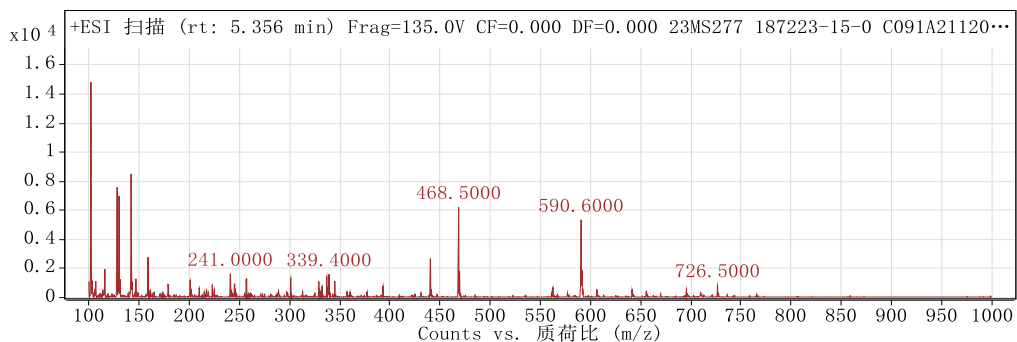


峰列表

m/z	z	丰度
102.2		13257.36
128.3	1	5866.9
130.1		6709.08
142.2		6830.98
179.1	1	3767.4
440.5		13978.5
441.3		4052.72
662.6		20935.9
663.7		9114.5
684.6		5789.82

裂解电压 135      碰撞能量 0      电离模式 ESI

# 定性分析报告



## 峰列表

m/z	z	丰度
102.1		14812.02
116		1965.38
128.3		7599.88
130.2		6994.32
142.1		8501.5
159		2777.2
440.4		2682.22
468.5	1	6233.08
590.6		5354
591.5		1880.76

--- 报告结束 ---